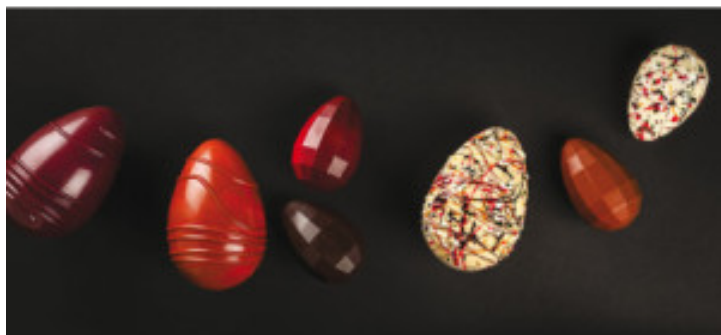


# Plaque Oeuf Diamant en Chocolat - 4 Empreintes

MR382080



Plaque Oeuf Diamant en Chocolat - 4 Empreintes, caractérisée par sa grande résistance et son matériau en copolyester transparent. Elle offre un démoulage aisé et une brillance exceptionnelle. Conçue pour concevoir deux œufs en chocolat avec quatre empreintes. Non compatible avec le lave-vaisselle.

## Caractéristiques Produit :

|                                 |                              |                       |
|---------------------------------|------------------------------|-----------------------|
| Matière : Copolyester           | Longueur (mm) : 275          | Profondeur (mm) : 175 |
| Poids (kg) : 0,354              | Pays de Fabrication : Italie | Couleur : Transparent |
| Passage au Lave-vaisselle : Non | Forme : Oeuf                 |                       |

## Informations Logistiques :

|                |                   |                |
|----------------|-------------------|----------------|
| Largeur : 0 mm | Profondeur : 0 mm | Hauteur : 0 mm |
|----------------|-------------------|----------------|