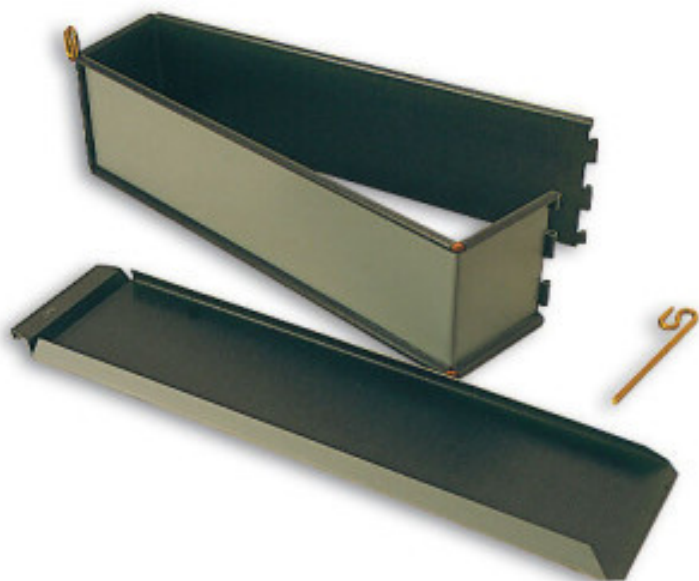


# Moule à Pâté en Croûte Long Uni - 350 x 75 mm

MR331284



Moule à Pâté en Croûte Long Uni - 350 x 75 mm, doté d'un revêtement anti-adhésif en acier fin revêtu PTFE multicouche. Ce moule démontable offre une cuisson homogène sans graissage des préparations avec pâte uniquement, et un démoulage facile. Ne passe pas au lave-vaisselle.

## Caractéristiques Produit :

Matière : Acier

Longueur (mm) : 350

Profondeur (mm) : 75

Hauteur (mm) : 85

Passage au Lave-vaisselle : Non

Démontable : Oui

## Informations Logistiques :

Largeur : 0 mm

Profondeur : 0 mm

Hauteur : 0 mm