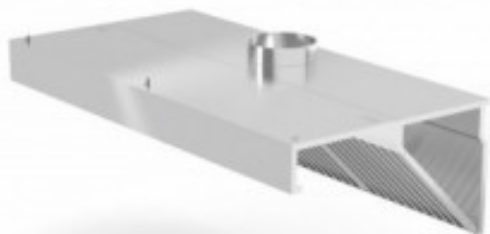


Hotte Aspirante Murale - L 1000 x 700 mm

HN229286



Optimisez l'efficacité de votre cuisine professionnelle avec la Hotte Aspirante Murale - L 1000 x 700 mm. Conçue en acier inoxydable durable, elle garantit un entretien aisé grâce à ses filtres compatibles lave-vaisselle et son bac de récupération intégré pour graisses. Son installation murale au-dessus de la cuisinière permet une évacuation efficace de la fumée et des odeurs, assurant ainsi un environnement de travail plus propre et plus sain. équipée d'un embout pour raccordement facile à la ventilation, cette hotte est essentielle pour toute cuisine professionnelle.

Caractéristiques Produit :

Matière : Inox

Longueur (mm) : 1003

Profondeur (mm) : 700

Hauteur (mm) : 450

Poids (kg) : 22.04

Type de Hotte : Murale

Moteur : Sans

Informations Logistiques :

Largeur : 538 mm

Profondeur : 1003 mm

Hauteur : 700 mm